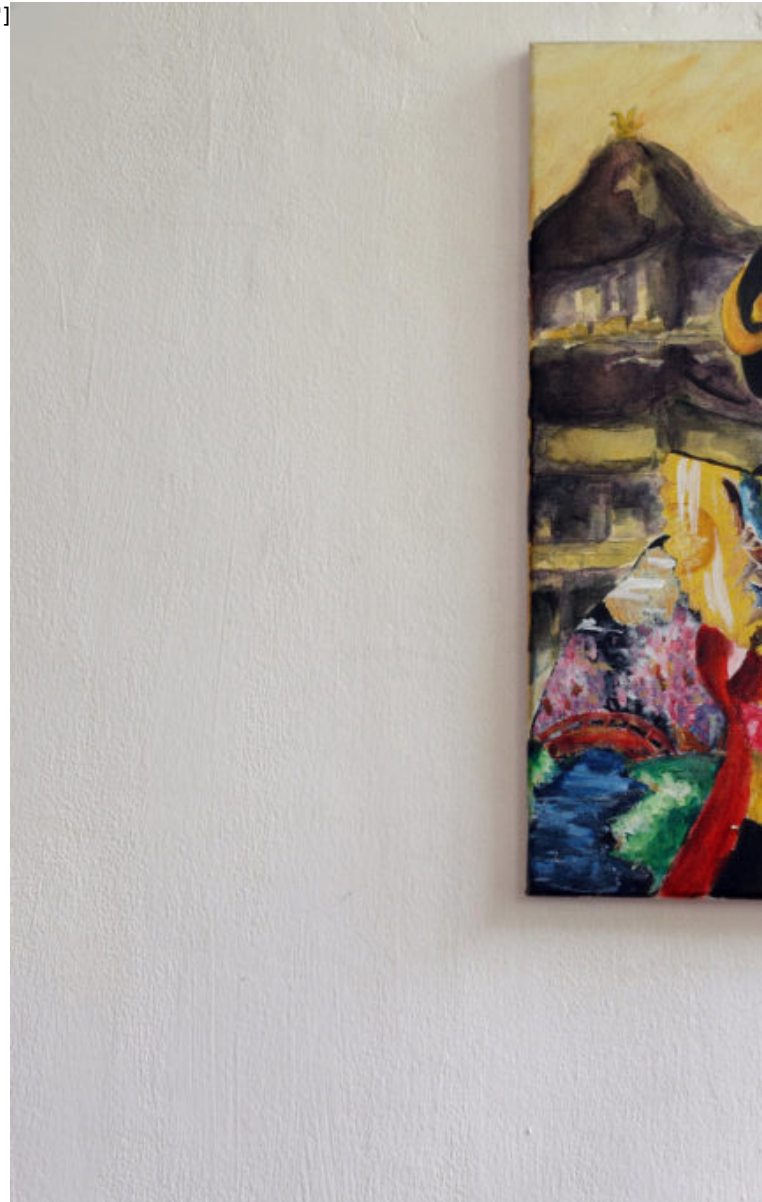


Cara Foto dengan Komposisi LEADING LINE

Jumat 18 Juni 2021, saya mengerjakan Tugas dari Kursus Fotografi Online, yaitu 2 buah foto yang mempunyai Komposisi LEADING LINE = GARIS PENUNTUN

Dalam fotografi tidak ada salah dan benar. Fotografi adalah selera atau seni. -----

[caption id="attachment_43612" align="aligncenter" width="676"]



IMG_7515.jpg Foto Lukisan dengan Komposisi Leading Line[/caption]

Untuk menghasilkan foto seperti ini, Foto Ke-1, foto Lukisan) saya menggunakan teknik :

1. Camera Maker : Canon 2. Camera Model : Canon EOS 6D (Full Frame) 3. Lensa :Canon EF Lens 50mm 1:1.8 STM (Lensa Fix)
4. F-stop : f/16 (Diafragma) 5. Exposure Time : 1/15 sec. 6. ISO Speed : ISO-800 7. Exposure Bias : 0 step 8. Focal Length : 50 mm
9. Metering Mode : Pattern 10. Flash mode : No Flash 11. Exposure program : Manual (Mode M) 12. White Balance : Auto
13. Name file : IMG_7515.jpg 14. Item Type :JPG File -----

[caption id="attachment_43613" align="aligncenter" width="676"]



IMG_7901.jpg Foto Bunga dengan Komposisi Leading Line[/caption]

Untuk menghasilkan foto seperti ini, Foto Ke-2, foto Bunga) saya menggunakan teknik :

1. Camera Maker : Canon
2. Camera Model : Canon EOS 6D (Full Frame)
3. Lensa :Canon EF Lens 50mm 1:1.8 STM (Lensa Fix)
4. F-stop : f/5.6 (Diafragma)
5. Exposure Time : 1/125 sec.
6. ISO Speed : ISO-800
7. Exposure Bias : 0 step
8. Focal Length : 50 mm
9. Metering Mode : Spot
10. Flash mode : No Flash
11. Exposure program : Manual (Mode M)
12. White Balance : Auto
13. Name file : IMG_7901.jpg
14. Item Type :JPG File ----- Copyright © [Anita Handayani](#)