

## Cara Membuat 2 Grafik

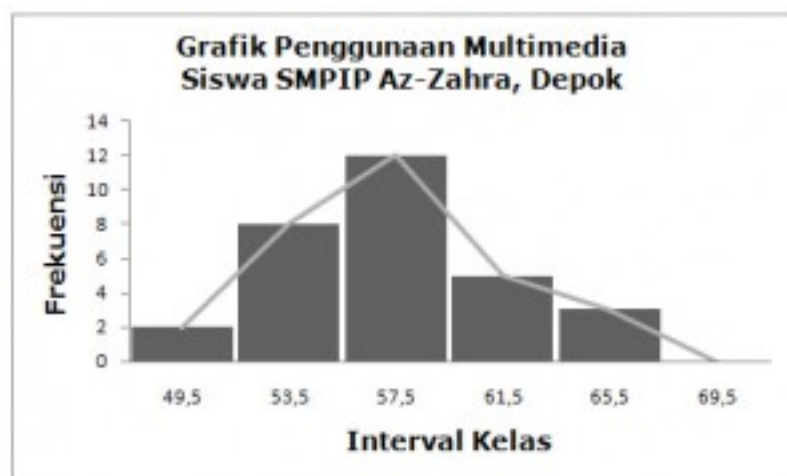
### Bagaimana Cara Membuat Dua Macam Grafik Excell dalam Satu Tampilan?

Data Asli:

Interval Kelas	Frekuensi
49,5	2
53,5	8
57,5	12
61,5	5
65,5	3
69,5	0

Bagaimana cara membuat data frekuensi menjadi diagram batang dan diagram line

(diagram garis), seperti gambar dibawah ini:

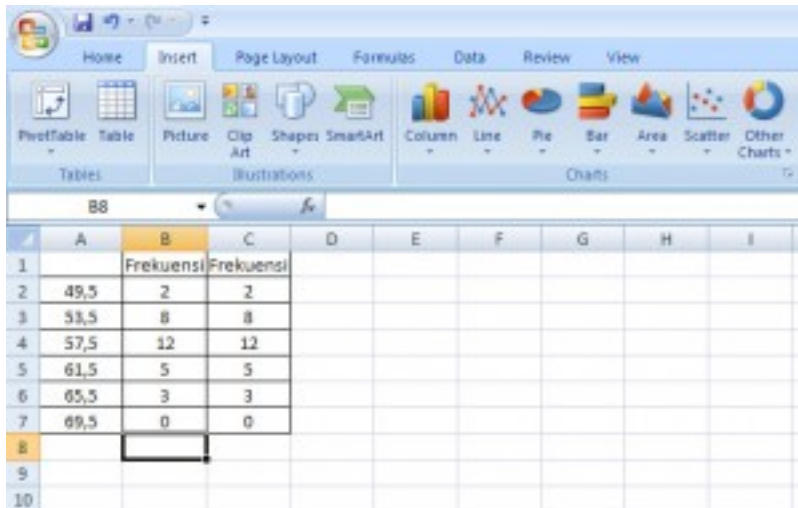


Caranya:

1. Buka Program Excell 2007, lalu buat data asli menjadi seperti berikut ini

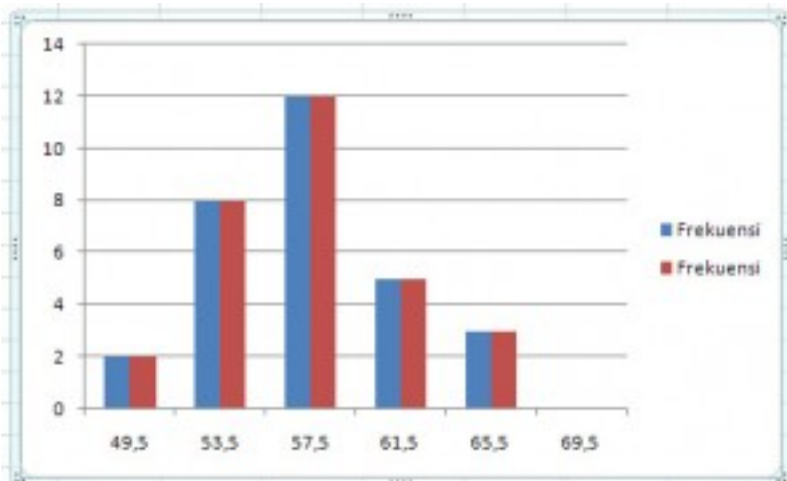
Frekuensi	Frekuensi
49,5	2
53,5	8
57,5	12
61,5	5
65,5	3
69,5	0

2. Letakkan kursor di sel paling bawah seperti contoh gambar dibawah ini

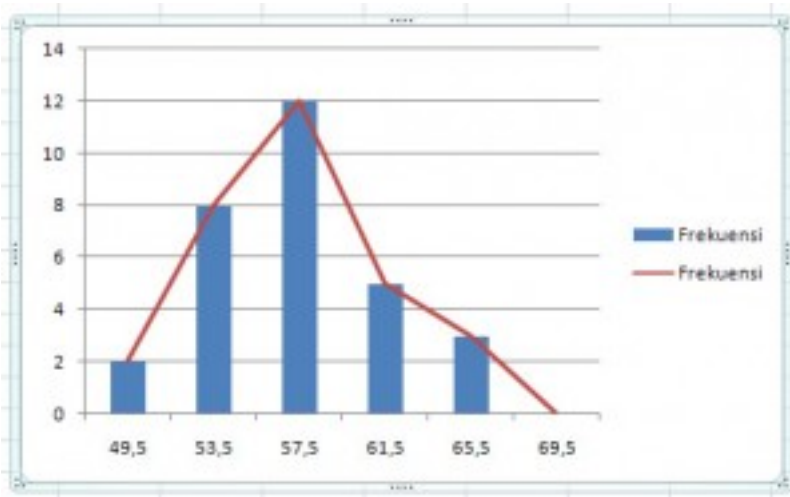


	A	B	C	D	E	F	G	H	I
1		Frekuensi	Frekuensi						
2	49,5	2	2						
3	53,5	8	8						
4	57,5	12	12						
5	61,5	5	5						
6	65,5	3	3						
7	69,5	0	0						
8									
9									
10									

3. Klik Insert/Column/2-D Column, maka akan muncul tampilan grafik seperti dibawah ini



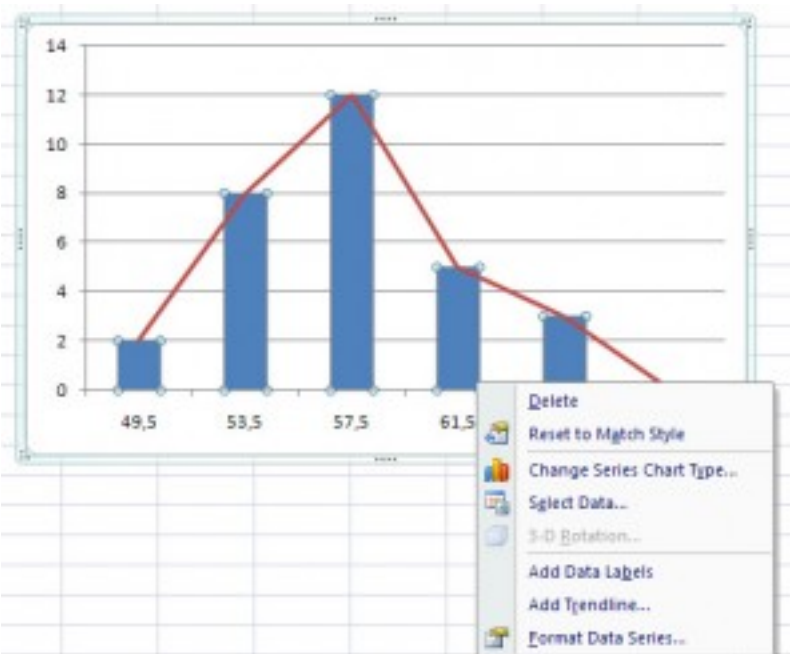
4. Letakkan kursor di gambar diagram batang yang warna merah, lalu klik Insert/Line2-D



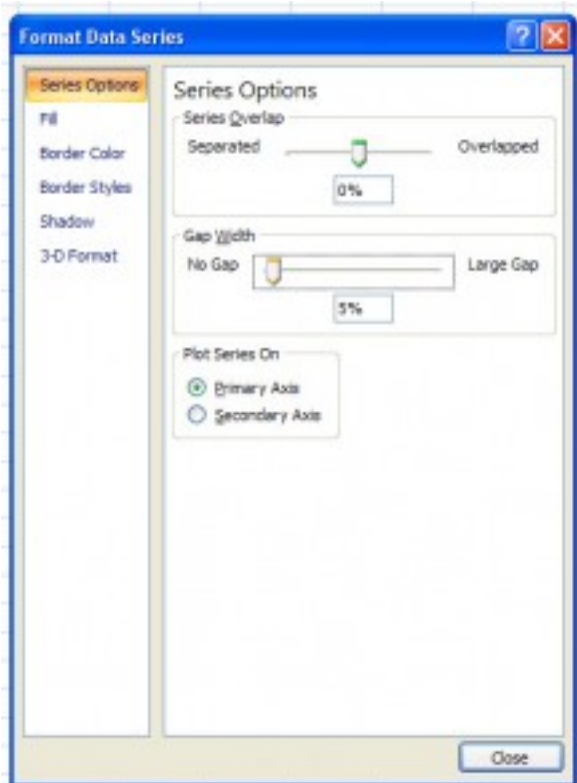
Nah sudah jadi deh, sekarang tinggal kita mengatur tampilannya saja buat lebih menarik

5. Hapus tulisan Frekuensi disebelah kanan, dengan cara arahkan kursor kesitu lalu klik kanan mouse, pilih delete

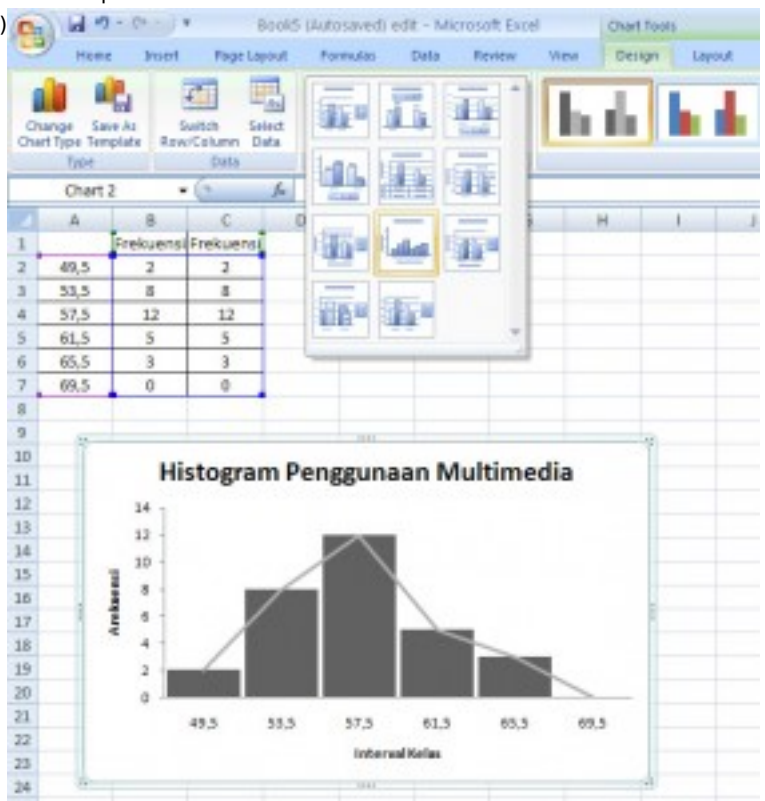
6. Kita rubah lebar diagram batang dengan cara seperti gambar berikut



pilih Format Data Series, rubah Gap Width menjadi 5 %



7. Untuk merubah grafik menjadi Hitam putih klik menu Design/pilih style 1. Kemudian untuk memberi judul grafik serta nama sumbu X dan Y pilih menu Design/Chart Layout (seperti contoh gambar dibawah ini)



8. Untuk menghilangkan border luar di grafik, letakkan kursor di border yang mau dihilangkan, lalu klik kanan mouse, pilih Format Cahar Area, tandai No Line



9. Selesai, tampilan menjadi seperti dibawah ini:

