

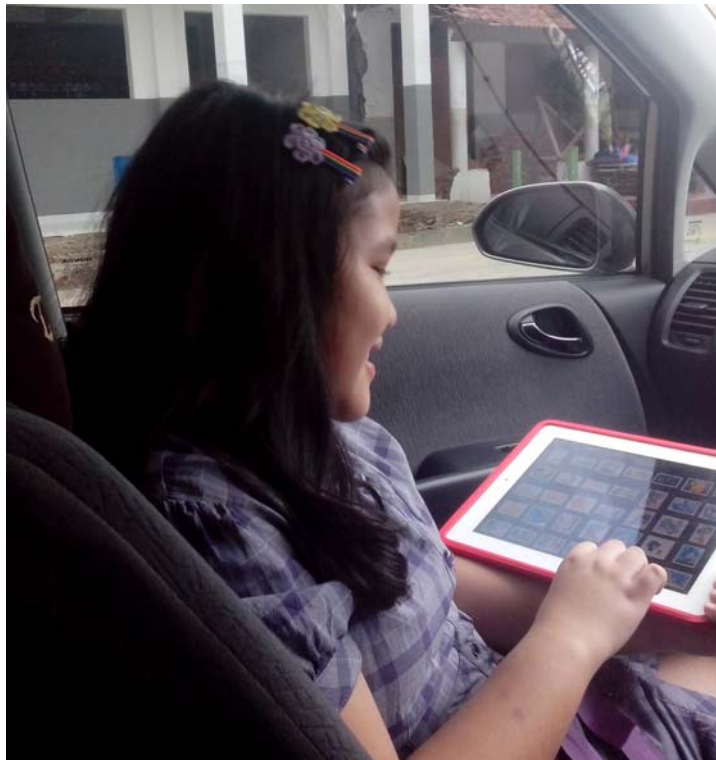
Cara Membuat Bingkai Foto Grepes-grepes



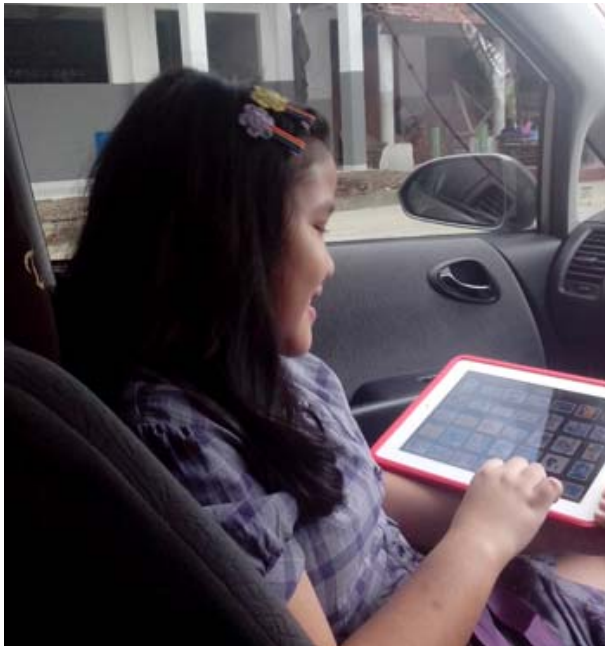
Kali ini saya ingin membagikan ilmu cara membuat bingkai foto yang grepes2 seperti gambar diatas

Cara Membuat Bingkai Foto Grepes2 adalah sebagai berikut:

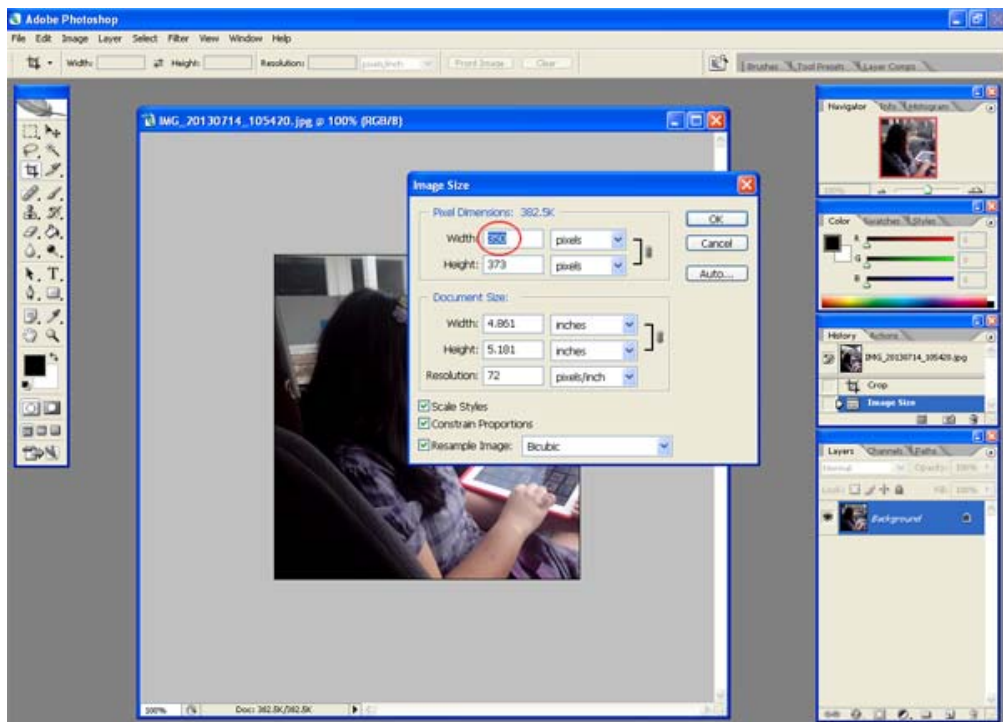
1. Buka Program Adobe Photoshop CS2
2. Ambil foto yang mau kita edit, misalnya foto ini



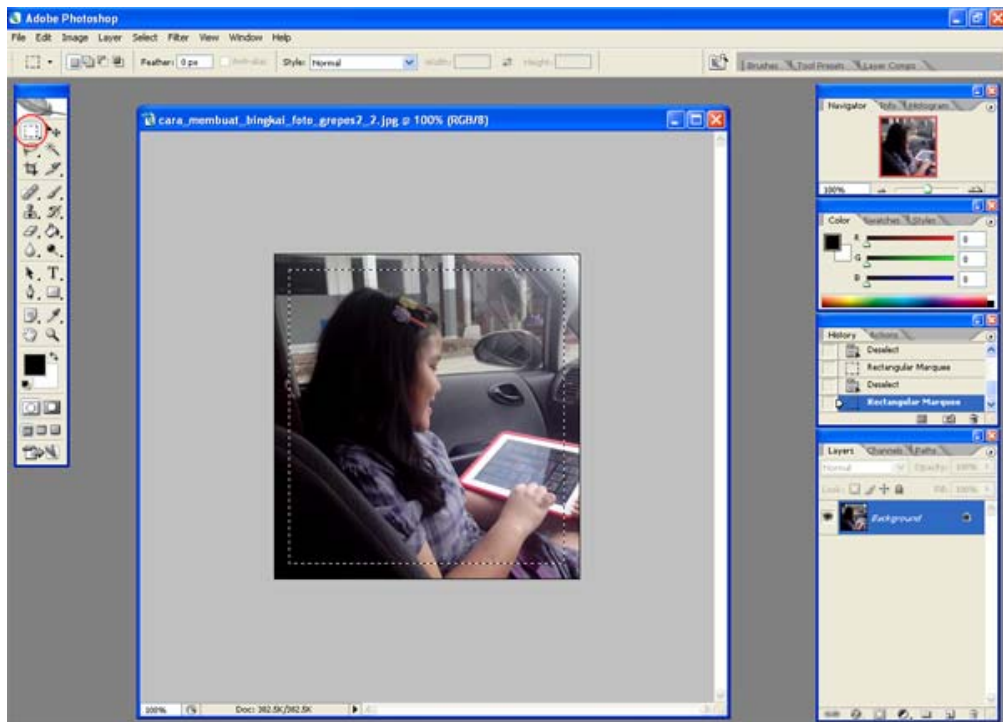
3. Lalu kecilkan pixel fotonya menjadi 350 pixel saja, atau fotonya menjadi sebesar ini:



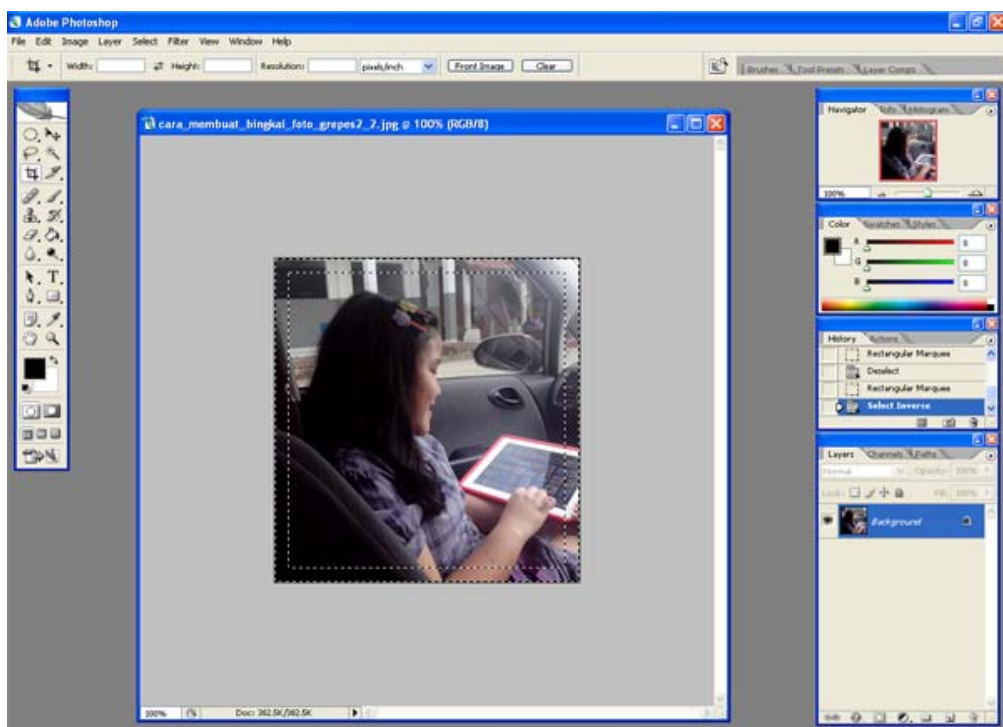
4. Cara mengecilkan pixel foto: klik menu Image --->>> Image Size ---->>> Width ubah menjadi 350 pixel



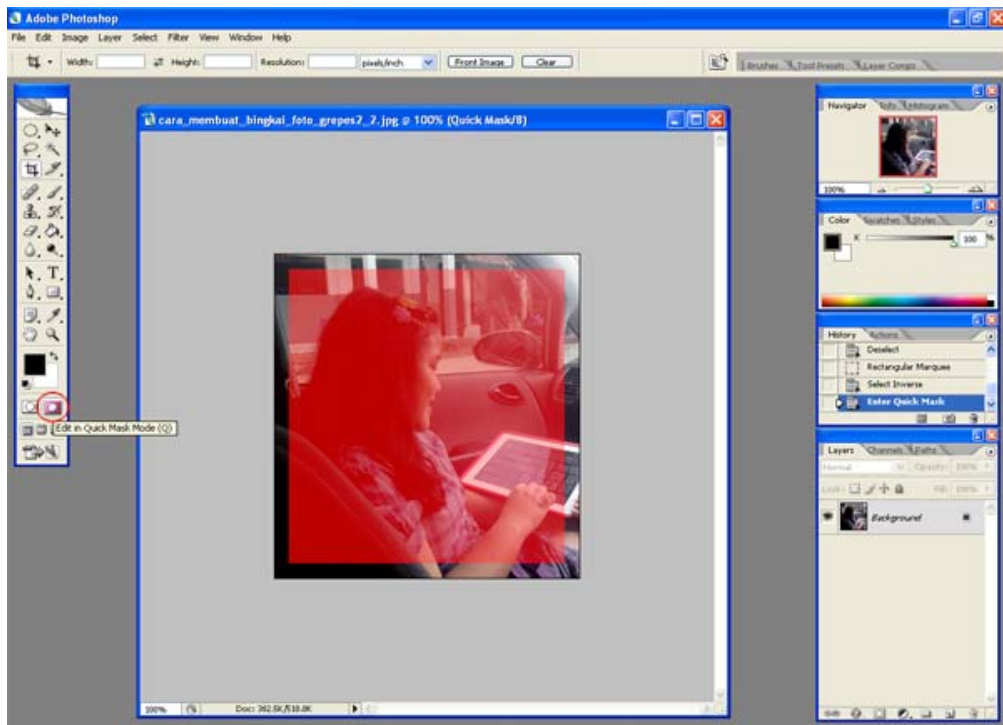
5. Okey, sekarang foto siap untuk kita edit menjadi mempunyai bingkai greses2
6. Lakukan seleksi dengan menggunakan tool Rectangular Marquee Tool atau tekan tombol M



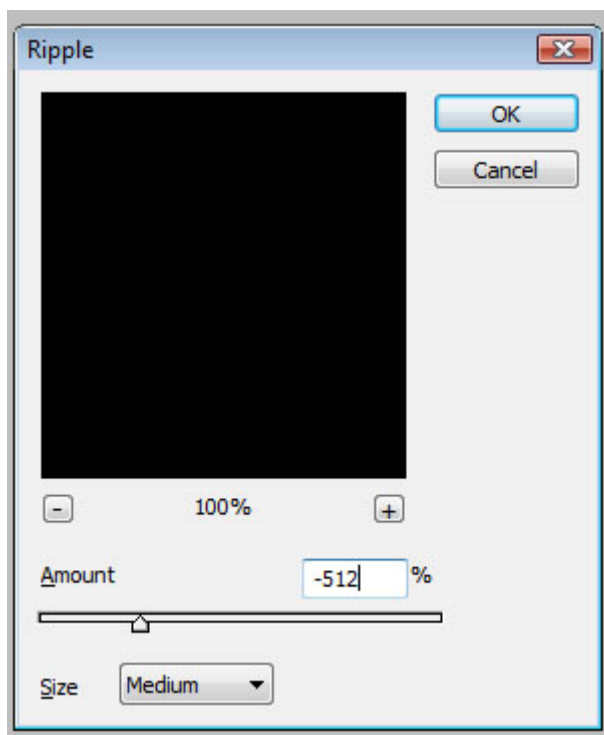
7. Lakukan Invert selection dengan menekan tombol Ctrl+Shift+I



8. Setelah itu tekan tombol quickmask pada tools palette atau tekan tombol "Q"

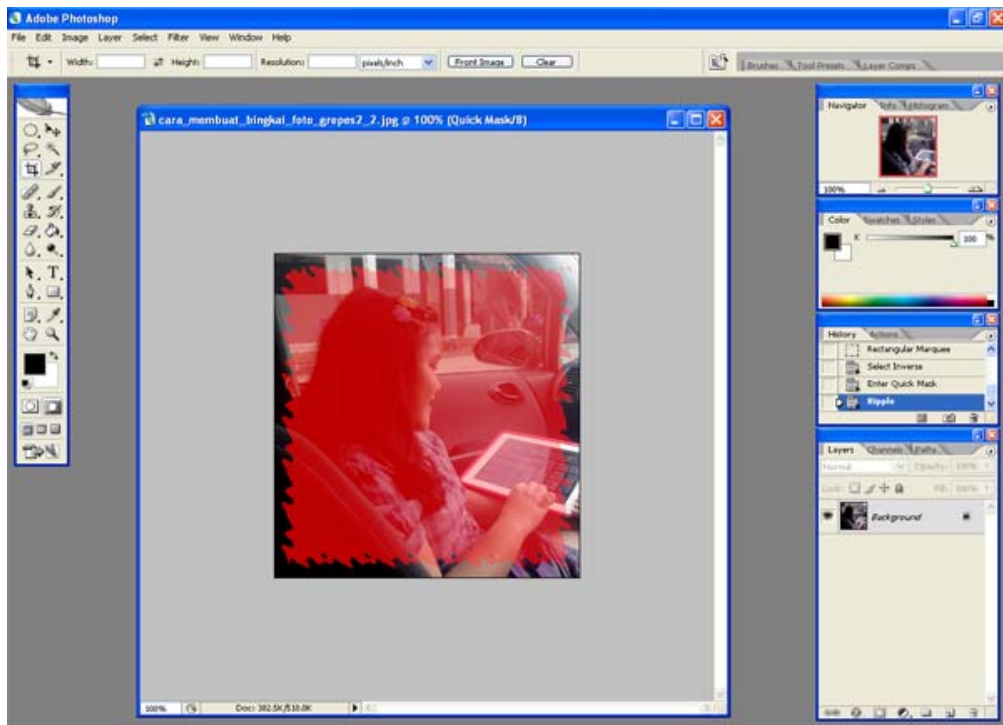


9. Tambahkan efek Filter --->>> Distort --->>> Ripple --->>> OK

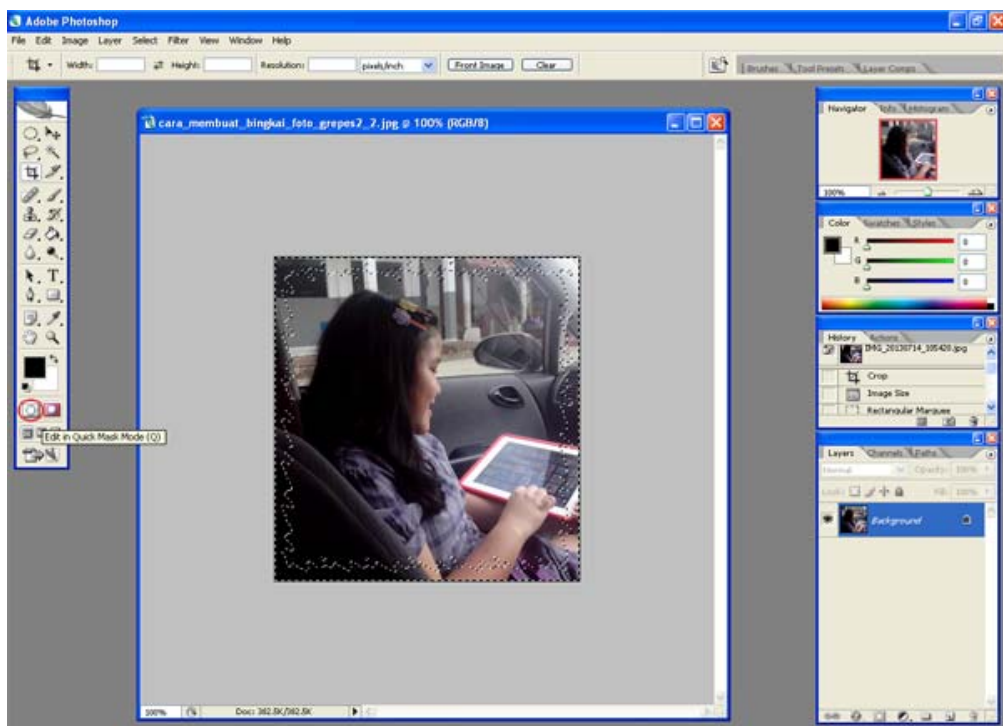


Amount: -512 %
Size: Medium

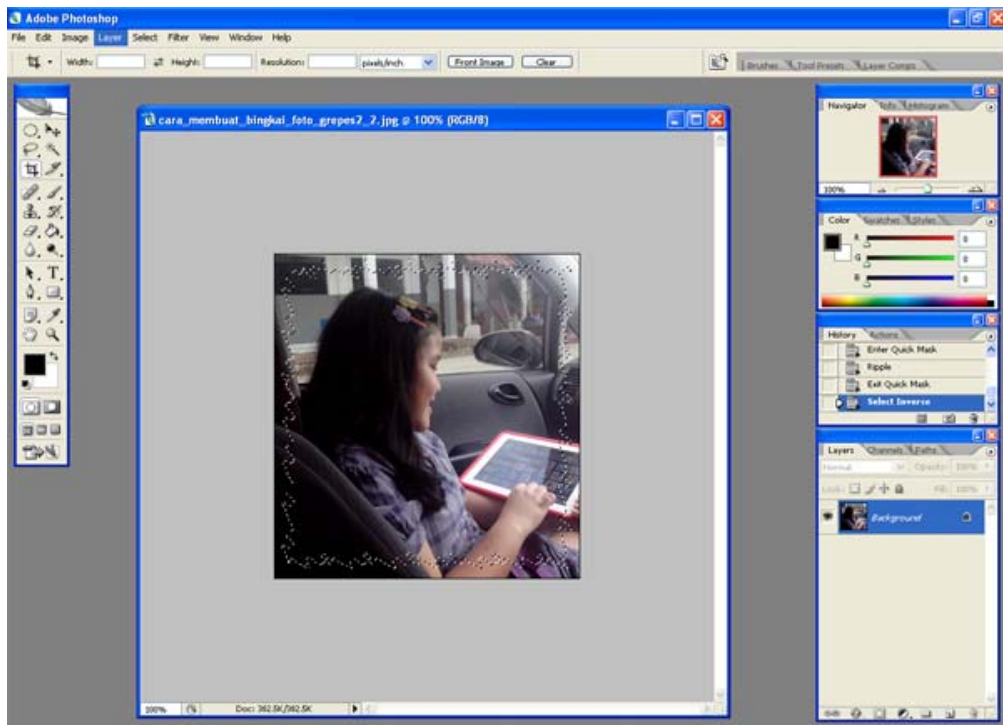
10. Hasilnya setelah di tambahkan efek filter tersebut adalah seperti gambar dibawah ini:



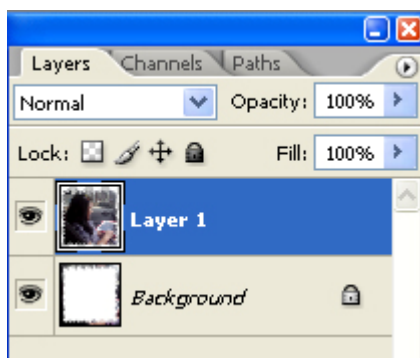
11. Matikan QuickMask atau tekan tombol "Q" lagi



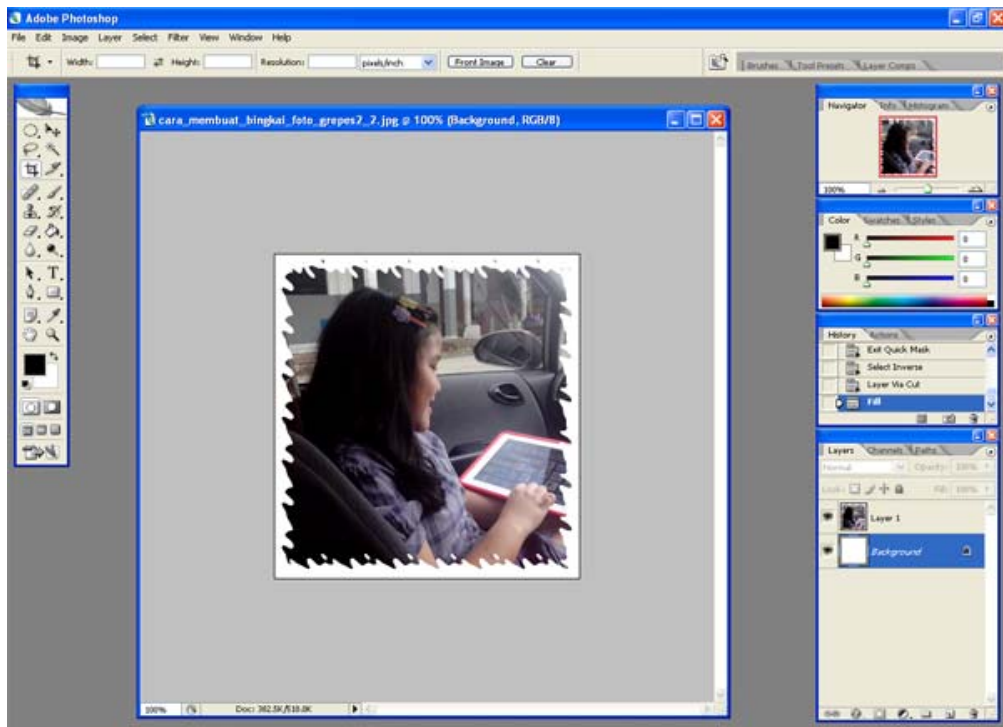
12. Lalu lakukan Invert selection lagi, Ctrl+Shift+I



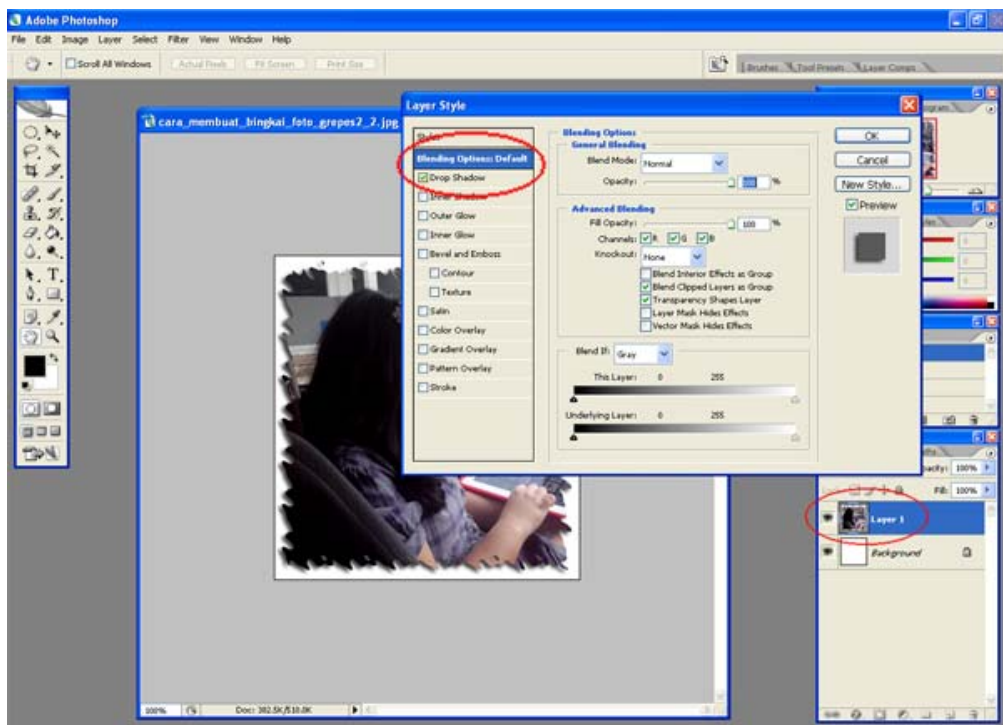
13. Lakukan pemindahan seleksi ke Layer baru dengan menekan Ctrl+ Shift+J



14. Klik layer background lalu warnai dengan warna putih



15. Sekarang kita mau menambahkan bayangan pada bingkai foto yang kita buat
 Caranya:
 Klik kanan mouse pada layer 1 (gambar foto nya) --->>> pilih Blending Options --->>> beri centang pada tulisan Drop Shadow



16. Klik OK

17. Lalu Save As --->>> dalam format jpg



18. Selesai, Selamat mencoba !

Penulis: [Anita Handayani \(http://anitanet.staff.ipb.ac.id\)](http://anitanet.staff.ipb.ac.id)